



# CLOSE THE GAP

[www.FightForHealthEquity.com](http://www.FightForHealthEquity.com)

## VISIÓN

Tener un mundo donde todos los pacientes, independientemente de su género, raza, origen étnico, condición socioeconómica y orientación sexual, conozcan sus padecimientos médicos y tengan acceso a terapias que les ayuden a llevar una vida mejor.

## MISIÓN

Cerrar la brecha de la desigualdad en salud mediante la educación y colaboración del proveedor, la representación y asociaciones comunitarias, y el conocimiento del estado patológico del paciente.

## EL PANORAMA DE LA ATENCIÓN MÉDICA ACTUAL

En los Estados Unidos, existen desigualdades en la salud, especialmente entre mujeres y personas de color, que suelen causar resultados deficientes.

Esta desigualdad es lo que llamamos "la brecha" y es lo que estamos intentando eliminar, por lo que necesitamos su ayuda.

LAS MUJERES REPRESENTAN APROXIMADAMENTE EL **51%** DE LA POBLACIÓN DE LOS ESTADOS UNIDOS.

SIN EMBARGO

SOLAMENTE CONFORMAN ALREDEDOR DEL **20%** DE LOS PACIENTES INSCRITOS EN ENSAYOS CLÍNICOS<sup>1</sup>.

LAS ENFERMEDADES CARDÍACAS Y EL DERRAME CEREBRAL SON LAS CAUSAS **Nº 1** DE MUERTE EN LOS ESTADOS UNIDOS<sup>2</sup>.

LAS MINORÍAS TIENEN **48%** MENOS PROBABILIDAD DE OBTENER TRATAMIENTO PREVENTIVO PARA ENFERMEDADES CARDÍACAS QUE LAS PERSONAS CAUCÁSICAS<sup>3</sup>.



<sup>1</sup> Menta, LS, et al. (2016). Acute Myocardial Infarction in Women: A Scientific Statement From the American Heart Association. Circulation. 133(9): 916-947.  
<sup>2</sup> CDC. NCHS. Underlying Cause of Death, 1998-2013 on CDC WONDER Online Database, released 2015. Los datos proceden de los Multiple Cause of Death Files (Archives de causas de muerte múltiples), 1998-2013, recopilados de datos que proporcionaron las 57 jurisdicciones de estadística demográfica a través del Programa de cooperación de estadística demográfica. Consultado el 3 de febrero de 2015.  
<sup>3</sup> Bonow, R., Grant, A., Jacobs, A. The Cardiovascular State of the Union: Confronting Healthcare Disparities. Circulation. 2005; 111: 1205-1207.

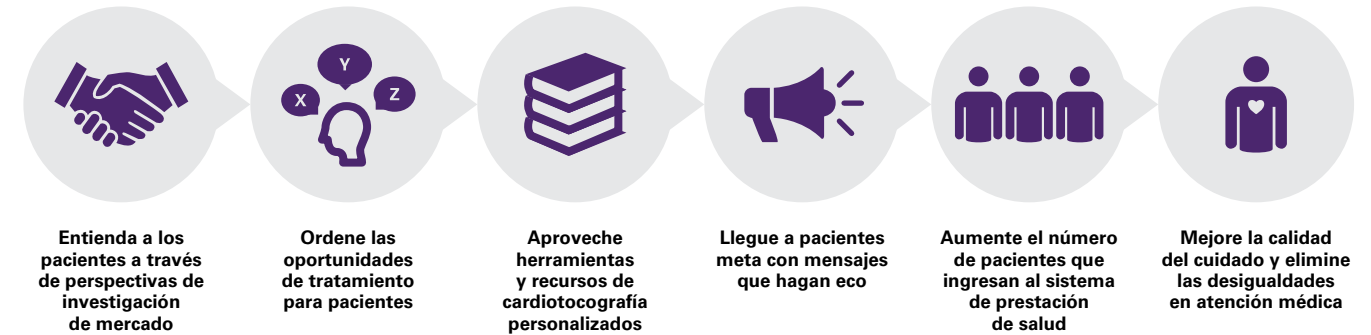
## NUESTRO ENFOQUE PARA REDUCIR LAS DESIGUALDADES EN LA SALUD

Creemos que se necesitan métodos de colaboración para entender y abordar las desigualdades en la salud, y esa es la razón por la que Boston Scientific ofrece la iniciativa Close the Gap (Cerrar la brecha). Sabemos que al trabajar juntos, podemos apoyar a que se brinde atención a las personas con necesidades.

Al asociarse con Close the Gap, le proporcionaremos datos de prevalencia personalizados que pueden ayudar a informar y a dar forma a la estrategia de su práctica de ayudar a pacientes dentro de las zonas geográficas de tratamiento. Estos datos pueden identificar estados patológicos específicos u objetivos de diagnóstico que, a su vez, pudieran influir en las acciones que se necesitan para involucrar y apoyar a estos grupos de pacientes en su búsqueda de tratamiento.

Con su participación, también podemos proporcionar apoyo para salir a la comunidad y permitirle a usted y a sus colegas interactuar directamente con personas que pudieran estar experimentando una falta de conexión con proveedores de atención médica. Close the Gap también trabaja con líderes de la comunidad y asociaciones médicas para tener presencia en ferias de salud locales y eventos de exámenes de salud a fin de ayudar a educar e inspirar a las personas a adoptar un rol activo en el manejo de su salud a largo plazo.

## PARTICIPE CON CLOSE THE GAP PARA CREAR UN PROGRAMA DE AYUDA A PACIENTES A TRAVÉS DE ESTE PROCESO LLAVE EN MANO:



## NUESTRO OBJETIVO PRINCIPAL

ES APOYAR LA ATENCIÓN MÉDICA PREVENTIVA Y HABILITAR A LOS HOSPITALES PARA DIAGNOSTICAR, REFERIR Y TRATAR A TODOS LOS PACIENTES COMO UNA FORMA DE REDUCIR LAS DEFICIENCIAS EN LOS RESULTADOS.



# PROPUESTAS DEL PROGRAMA

Con el propósito de eliminar desigualdades de salud a nivel local, Close the Gap ofrece a los profesionales de atención médica un acervo de datos e información relacionados con programas personalizados de ayuda a pacientes y desigualdad en salud.

## PROGRAMAS DE AYUDA PERSONALIZADOS

Boston Scientific apoya a los profesionales de atención médica que deseen abordar las desigualdades en salud a través de la creación de conciencia, ayuda y educación. Lo invitamos a trabajar con nuestros consultores de equidad en salud para crear un programa que le ayude a atender las necesidades únicas de su comunidad, sin costo para usted.

OFRECEMOS UNA FORMA DE AYUDAR EN TRES SENCILLOS PASOS:



Información general del kit de herramientas para medios

Boston Scientific con este kit para medios como un recurso para ayudar a su audiencia a descubrir en forma proactiva el programa de equidad en salud y encontrar información a su servicio de bienestar de salud. El kit incluye una guía de recursos que resume sus actividades actuales de investigación y acciones prácticas, con instrucciones específicas para su uso.

- Una guía para atención a los medios:** Esta guía puede usarse para saber cómo interactuar con los reporteros a fin de aumentar la conciencia de las desigualdades en salud en su comunidad y para atraer a sus recursos para enfrentarlos con los medios.
- Una guía para entrevistas con los medios:** Esta guía describe cómo comunicarse efectivamente dentro de un programa para atraer a los reporteros. Trabajar con los medios, usted puede aumentar la conciencia de su programa de equidad en salud y atraer más recursos para emplear a sus profesionales de atención para que continúen a progresar por su salud.
- Perfil de datos epidemiológicos de prevalencia para medios:** Este documento incluye una presentación de antecedentes en inglés que puede traducirse e insertarse cuando usted sea de contacto para discutir en forma sencilla las desigualdades de salud.
- Perfil de datos de género:** Este es un perfil de género de primer nivel que puede presentarse para atraer la atención de su audiencia de bienestar de salud y ofrecer información acerca de su servicio de salud.
- Perfil de datos de raza:** Este es un perfil de raza de primer nivel que puede usarse para atraer a su audiencia de bienestar de salud.
- Una guía para redes sociales:** Este documento incluye las mejores prácticas para utilizar plataformas de redes sociales y cómo abordar la concentración de desigualdades en salud, mejorar la preparación por parte de los pacientes y atraer a los miembros de la comunidad que están a menudo excluidos de salud.
- Una guía de publicidad:** La publicidad es una forma poderosa y eficaz de difusión. Esta guía describe cómo hacerlo de forma efectiva, en términos de tiempo y calidad.
- Perfil para guías de salud:** La red ofrece acceso directo a múltiples canales de su comunidad, con tiempo dedicado a compartir información y mostrar su mensaje. Hemos incluido guías para actividades de salud, salud y bienestar digital.
- Respecto a diversidad:** Estos trabajos ofrecen instrucciones e información adicional relacionadas con aspectos particulares de raza y cómo evitar posibles diferencias culturales.

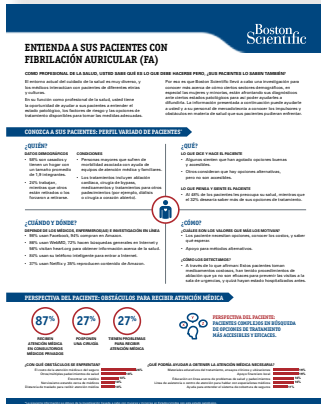
**1** Un informe de disparidad epidemiológica de prevalencia de enfermedades cardíacas y desigualdades de tratamiento en su región, con datos comparativos.

**2** Recomendaciones acerca de cómo llegar a pacientes con deficiencia de tratamiento para hacer progresar sus esfuerzos de ayuda comunitaria.

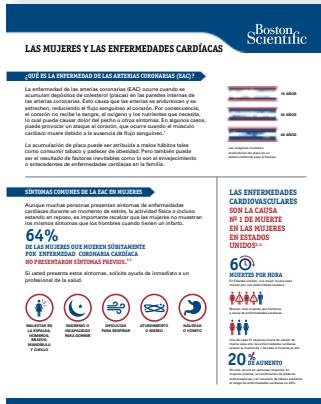
**3** Herramientas de mercadotecnia y comunicación que ofrecen mensajes de empoderamiento a pacientes, los cuales les permiten solicitar atención médica.

## RECURSOS PARA LA DESIGUALDAD EN SALUD

Para ayudarle a entender a su población de pacientes la profundidad los factores que impulsan el riesgo de atención médica y tratamiento de diagnóstico poco equitativo, Boston Scientific ha recopilado informes de un vistazo para ayudar a guiar intervenciones mediante el uso de investigación clínica y datos demográficos.



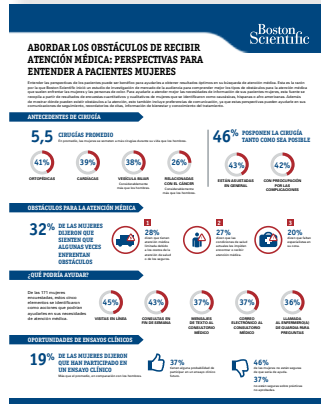
Informes de investigación de mercado



Infográficos del estado patológico



Informes de investigación de origen étnico



Informes de investigación de género

## CONTACTO CON CLOSE THE GAP

Contamos con consultores de equidad en salud especializados de Boston Scientific para crear un programa personalizado de Close the Gap que aproveche las propuestas del programa descrito a fin de ayudarle a enfocarse en su población en riesgo, sin costo para usted. Cerremos la brecha de desigualdad en salud juntos.

[www.FightForHealthEquity.com](http://www.FightForHealthEquity.com)

Acuda con su representante de ventas de Boston Scientific para obtener más información, o envíe un mensaje de correo electrónico a [Close the Gap](mailto:closesthegap@bsci.com) directamente a [closesthegap@bsci.com](mailto:closesthegap@bsci.com).